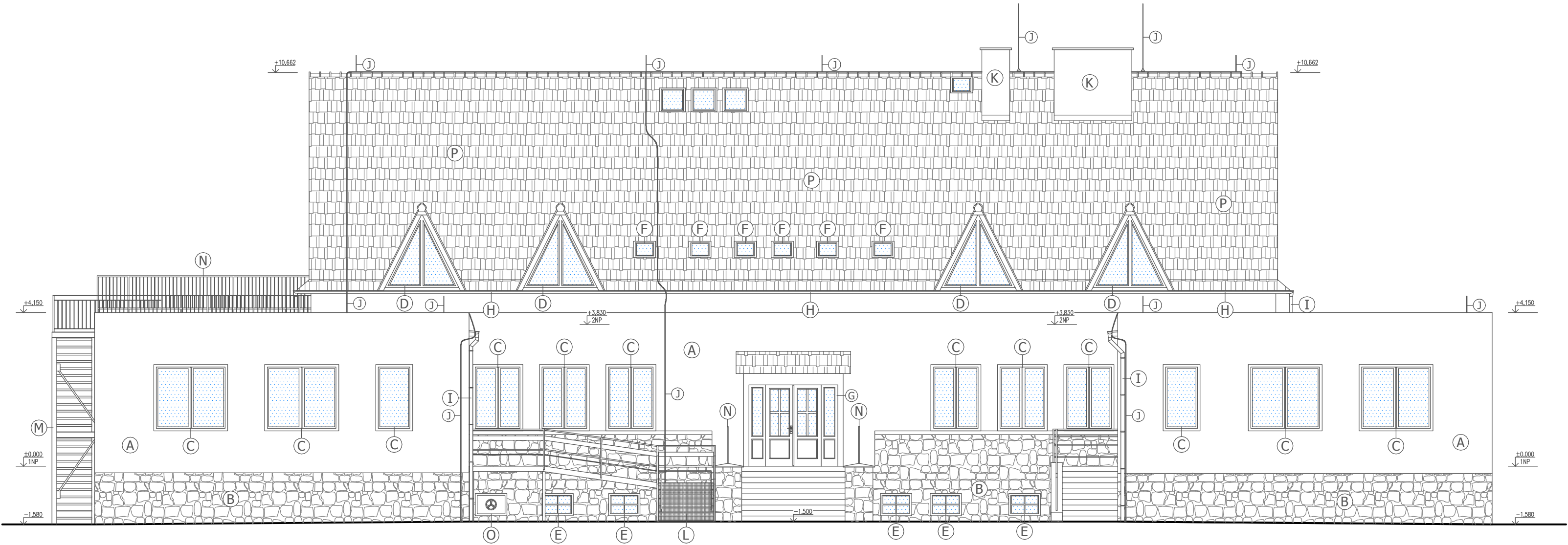



POHLED OD SEVEROZÁPADU - STÁVAJÍCÍ STAV
MĚŘÍTKO 1:100



LEGENDA ZNAČEK

- A ... VÁPENOCEMENTOVÁ OMÍTKA
B ... KANENNÝ SOKL
C ... PLÁŠTOVÁ OKNA
D ... DŘEVĚNÁ OKNA
E ... SKLEPNÍ OKNA
F ... STŘEŠNÍ OKNA
G ... DŘEVĚNÉ VSTUPNÍ DVEŘE
H ... VODOROVNÝ DEŠTOVÝ SVOD
I ... SVISLÝ DEŠTOVÝ SVOD
J ... HROMOSVOD
K ... KOMÍN
L ... RAMPA
M ... EVAKUAČNÍ SCHODIŠTĚ
N ... ZÁBRADLÍ
O ... VENTYLÁTOR
P ... KERAMICKÁ STŘEŠNÍ KRYTINA

Zodpovědný projektant:	Ing. Karel Chadima	Otisk razítka:	<div> SPZ DESIGN, s.r.o. Moravská 359/13 779 00 Olomouc - Holice IČ: 278 31 132 telefon: 585 150 411 e-mail: spz.design@seznam.cz web: www.spzdesign.cz</div>	
Vypracoval:	Ing. Petr Zavadil			
Kreslil:	Eva Petrošová			
			Účel projektu:	DUR + DSP
Kraj:	Olomoucký	Místo:	parc.č.st. 1072, k.ú. Uničov, Jirásková č.p. 772, 783 91 Uničov	
Investor:	ZŠ speciální Jasněnka, o.p.s., Jiráskova 772, 783 91 Uničov			
Název stavby: Střešní dostavba a stavební úpravy objektu denního stacionáře Jasněnka, Uničov			Datum:	09/2018
			Číslo archivní(zakázky):	42/18
			Datum expedice/verze:	10. 10. 2018 / V1
			Formát výkresu:	3 x A4
			Měřítko:	Paré číslo:
			1:100	
Obsah výkresu:	POHLED OD SEVEROZÁPADU - STÁVAJÍCÍ STAV		Číslo výkresu:	D.1.1.2-07